



# Guide des applications TANA

## Broyage de matelas

### Informations de base

Détestés par tous les exploitants de décharges, les matelas sont des déchets difficiles à traiter. Ces derniers contiennent un mélange complexe de matériaux, tels que des textiles, du latex, de la mousse, des ressorts et du bois. Presque compliqué à compacter, ils coûtent cher à mettre en décharge s'ils ne sont pas traités correctement.

TANA a une solution à ce problème : le déchiquetage de matelas avec séparation magnétique génère un broyat qui prend beaucoup moins d'espace et qui est facile à compacter dans une décharge ou à traiter ultérieurement. La séparation magnétique des métaux offre des revenus supplémentaires, car les métaux précieux peuvent être vendus pour être recyclés.

# Comment alimenter le TANA Shark

Dispositif de chargement recommandé : pelle de manutention

## Configuration recommandée et équipements complémentaires

Le couple élevé et l'effet de demi-coupe du TANA Shark peuvent facilement détruire 200 matelas par heure.

- **Rotor à 33 couteaux** : de meilleurs résultats (capacité) qu'avec 44 couteaux
- **Rotor HD (+)** : le rotor HD+ est recommandé pour les matériaux les plus coriaces afin de garantir une sécurité maximale des opérations
- **Porte HD** : durée de vie plus longue
- **Aimant standard** : pour extraire le métal
- **Refroidissement du rotor** : may be useful in dry and hot operating environments
- **Peignes de nettoyage courts** : Avec des matériaux durs comme les matelas, il peut y avoir des

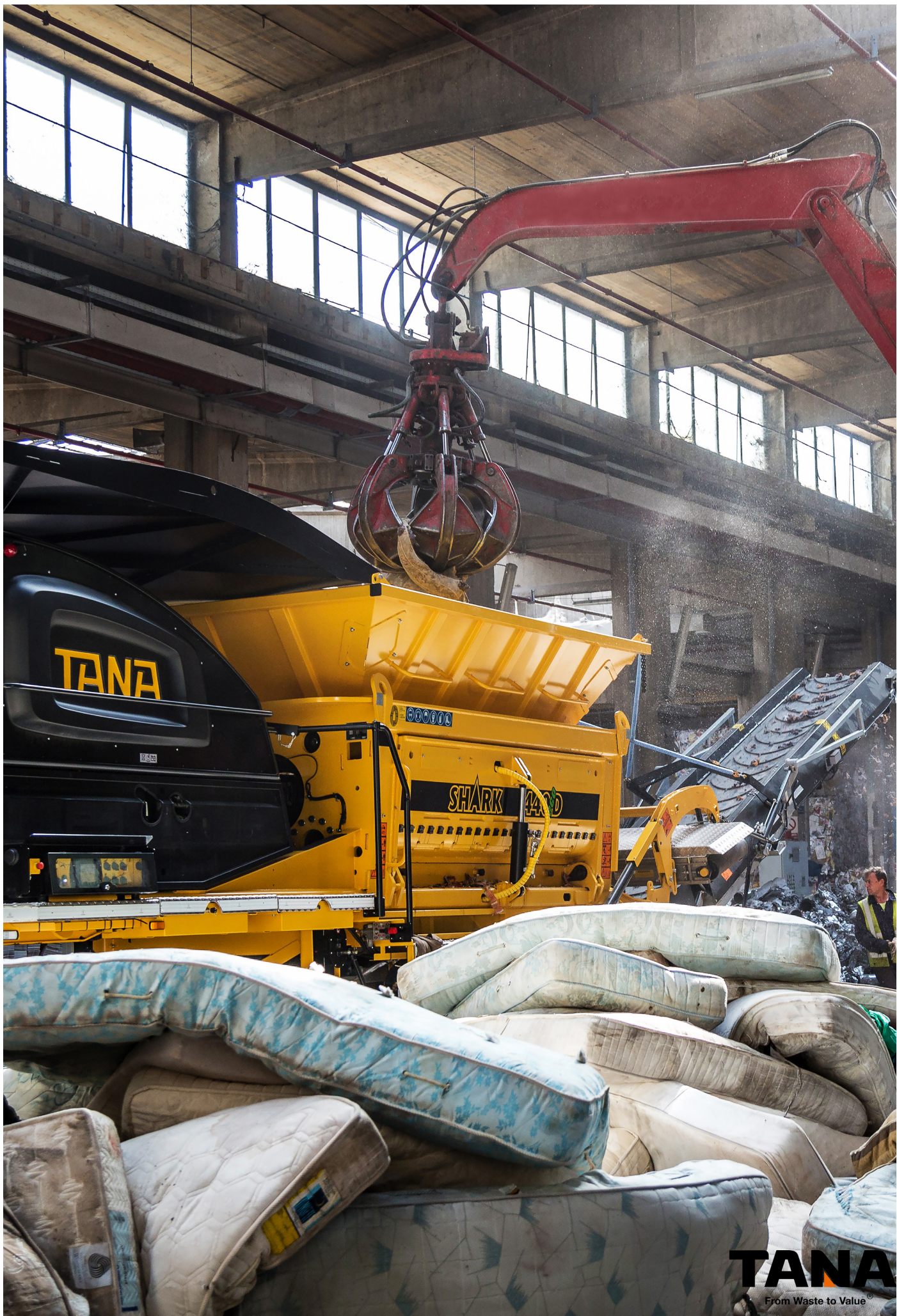


Les deux configurations des couteaux du rotor peuvent être utilisées pour les matelas. Un nombre plus important de couteaux demande un couple plus élevé et plus de puissance pour faire tourner le rotor. Cela peut entraîner un renversement plus important du rotor à 44 couteaux, selon le type de matelas.

## Installation des tamis

Installation des tamis : le plus près possible des couteaux pour obtenir un effet de coupe élevé





**TANA**  
From Waste to Value

[www.tana.fi](http://www.tana.fi)





## Produit fini

Le broyage des matelas est un moyen efficace de transformer les déchets en une ressource précieuse. Ils peuvent toujours être mis en décharge, mais il existe des moyens plus perfectionnés. Dans certains cas, une taille de particule spécifique est attendue, ce que le TANA Shark peut fournir. Dans d'autres cas, le simple fait d'être broyés peut être suffisant. Grâce à l'aimant overband, il est possible d'obtenir une fraction propre du métal.

## Applications à l'issue du broyage

Les ressorts en acier peuvent être séparés et réutilisés comme déchets métalliques de valeur. La mousse peut être utilisée comme source d'énergie ou, après raffinage, comme sous-couche de moquette ou comme rembourrage. Les textiles et les fibres peuvent être réutilisés comme matériaux pour les filtres.



### Coordonnées :

**Tana Oy**  
**P.O.Box 160**  
**Schaumanin puistotie 1**  
**FI-40101 Jyväskylä (Finlande)**

**Tél. +358 20 7290 240**  
**mail@tana.fi • www.tana.fi**

**TANA**  
From Waste to Value®

[www.tana.fi](http://www.tana.fi)