

TANA



Série TANA Shark C
Séries TANA Shark 220DTeco
TANA Shark & Hammerhead D

SETS DE PIÈCES D'ORIGINE TANA

Des sets de pièces d'origine TANA destinés à votre machine TANA pour une performance optimale et une disponibilité maximale

Rotors • Couteaux de rotor • Contre-pièces • Demi-outils • Pièce de verrouillage • Supports pour couteaux de rotor • Tamis

TANA FROM WASTE TO VALUE®

SETS DE PIÈCES D'ORIGINE TANA

Jeu de couteaux de rotor, TANA Shark & Hammerhead

Jeu de couteaux de rotor, 220



Numéro de produit

921517

- Écrou **33**
- Couteau de rotor **33**
- Rondelle **33**
- Écrou **33**

Numéro de produit

936089

- Écrou **44**
- Couteau de rotor **44**
- Rondelle **44**
- Écrou **44**

Numéro de produit

921521

- Écrou **22**
- Couteau de rotor **22**
- Rondelle **22**
- Écrou **22**

REMARQUE ! Supports pour couteaux de rotor requis

Les outils enduits conviennent particulièrement au broyage de matériaux à forte usure.

Jeu de couteaux de rotor enduits, TANA Shark & Hammerhead

Jeu de couteaux de rotor enduits, 220



Numéro de produit

936084

- Écrou **33**
- Couteau de rotor **33**
- Rondelle **33**
- Écrou **33**

Numéro de produit

936087

- Écrou **44**
- Couteau de rotor **44**
- Rondelle **44**
- Écrou **44**

Numéro de produit

936091

- Écrou **22**
- Couteau de rotor **22**
- Rondelle **22**
- Écrou **22**

REMARQUE ! Supports pour couteaux de rotor requis

Jeu de supports pour couteaux de rotor, TANA Shark & Hammerhead

Jeu de supports pour couteaux de rotor, 220



Numéro de produit

921520

- Support pour couteau de rotor **33**

Numéro de produit

936094

- Support pour couteau de rotor **44**

Numéro de produit

921522

- Support pour couteau de rotor **22**

BROYEURS ÉLECTRIQUES TANA SHARK & HAMMERHEAD

Toutes les pièces dont vous avez besoin réunies dans un seul set.

Tous les jeux de pièces d'origine TANA incluent toutes les pièces nécessaires pour assurer la pérennité de votre machine TANA. Les sets sont toujours plus abordables que les pièces individuelles, ce qui en fait un choix judicieux lors de l'entretien.

Jeu de contre-pièces, pour les séries TANA Shark C

Numéro de produit

921518

- | | |
|-------------------------|-----------|
| • Dispositif de blocage | 23 |
| • Contre-pièce, courbée | 21 |
| • Demi-outil | 2 |



Existe également pour la série 220

Jeu de contre-pièces enduites, pour les séries TANA Shark C

Les outils enduits conviennent particulièrement au broyage de matériaux à forte usure.

Numéro de produit

936092

- | | |
|-------------------------|-----------|
| • Dispositif de blocage | 23 |
| • Contre-pièce, courbée | 21 |
| • Demi-outil | 2 |



Existe également pour la série 220

Pour connaître les prix et les disponibilités, veuillez contacter votre [distributeur agréé le plus proche.](#)

SETS DE PIÈCES D'ORIGINE TANA

Saviez-vous que le fait de négliger l'entretien des pièces d'usure augmente en réalité les coûts opérationnels des processus ?

Des outils trop usés entraînent le broyage du matériau par le rotor et son passage à travers celui-ci. Cela peut endommager les peignes de nettoyage à l'arrière du rotor, user les sabots et la porte latérale et casser les roulements et les charnières, pour ne citer que quelques exemples.

Cela entraîne également une augmentation de la consommation de carburant et une baisse de la capacité de production. Cela représente une perte et une dépense bien plus importantes que le coût de les nouveaux jeux de pièces proposés par TANA.

Jeu de contre-pièces, pour les séries TANA Shark & Hammerhead D



Numéro de produit

936098

- Dispositif de blocage **23**
- Contre-pièce, courbée **21**
- Demi-outil, chanfreiné **2**

Jeu de contre-pièces enduites, pour les séries TANA Shark & Hammerhead D

Les outils enduits conviennent particulièrement au broyage de matériaux à forte usure.



Numéro de produit

936096

- Dispositif de blocage **23**
- Contre-pièce, courbée **21**
- Demi-outil, chanfreiné **2**

BROYEUR ÉLECTRIQUE TANA SHARK & HAMMERHEAD

Jeu de demi-outils, pour les séries TANA Shark & Hammerhead D

Nécessaire pour le pré-broyage grossier. Les demi-outils remplacent chaque deuxième contre-couteau.

Numéro de produit

921519

- Dispositif de blocage **11**
- Demi-outil **11**



Existe également pour la série 220

Tamis

Afin de garantir et d'ajuster la taille des particules du produit final obtenu à partir du matériau broyé, il est indispensable d'utiliser un tamis adapté. TANA offre des tamis adaptés aux modèles Shark & Hammerhead respectivement dans les maillages suivants :

Séries TANA Shark C, TANA Shark & Hammerhead D

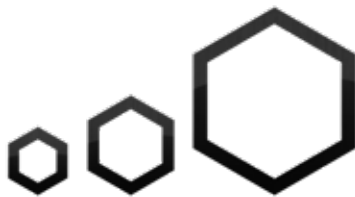
Numéro de produit

Numéro de produit

- 50 mm **929551**
- 76 mm **936301**
- 90 mm **932482**
- 100 mm **934383**
- 109 mm **918752**
- 120 mm **934381**
- 130 mm **934379**
- 167 mm **919150**
- 220 mm **919149**
- 275 mm **919151**
- Tamis spécial (broyage de pneumatiques) **929879**

- 76 mm, 3D **942539**
- 109 mm, 3D **942547**

La taille des mailles détermine la taille des particules du produit fini.



Existe également pour la série 220



Pour connaître les prix et les disponibilités, veuillez contacter votre [distributeur agréé le plus proche.](#)

SETS DE PIÈCES D'ORIGINE TANA

Lorsque vous utilisez ce type de rotor

En principe, vous pouvez utiliser les deux rotors pour toutes les applications, mais il sera plus difficile de travailler avec celui à 44 couteaux pour les applications dont la limite maximale du rotor est déjà de 33. Un nombre plus important d'outils demande une plus grande puissance pour faire tourner le rotor. Lorsque vous procédez à des applications plus difficiles avec un rotor à 44 couteaux, vous devez charger les déchets encore plus soigneusement et de manière plus intelligente pour atteindre la même capacité qu'avec le rotor à 33 couteaux et éviter d'inverser le sens de direction.

Rotors standard à 33 couteaux pour modèles TANA Shark & Hammerhead

Les rotors sont livrés avec des couteaux de rotor standard.

Rotor standard

Numéro de produit

933587

Rotor standard +

Numéro de produit

931910



Rotor standard



Rotor standard +



Différence d'épaisseur du tube du rotor

Rotors à usage intensif à 33 couteaux pour modèles TANA Shark & Hammerhead

Rotor HD

Numéro de produit

933585

Rotor HD +

Numéro de produit

931906



Rotor standard/
HD



Rotor standard /
HD +



Différence d'épaisseur du tube du rotor

BROYEUR ÉLECTRIQUE TANA SHARK & HAMMERHEAD

Rotors standard à 44 couteaux pour modèles TANA Shark & Hammerhead

Numéro de produit

935441



Rotors à usage intensif à 44 couteaux pour modèles TANA Shark & Hammerhead

Le rotor HD fortement enduit est plus particulièrement adapté au broyage de matériaux à forte usure. Le revêtement permet des intervalles d'entretien nettement plus longs par rapport au rotor standard.

Rotor HD

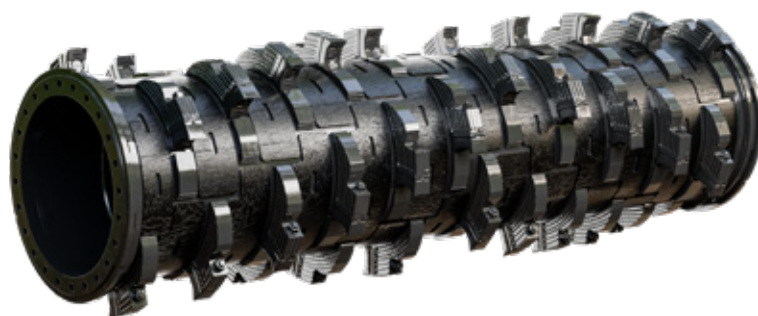
Numéro de produit

935502

Rotor HD +

Numéro de produit

937153



Rotor HD



Rotor HD +

Différence d'épaisseur du tube du rotor

Pour connaître les prix et les disponibilités, veuillez contacter votre [distributeur agréé le plus proche.](#)

SETS DE PIÈCES D'ORIGINE TANA

Jeu de couteaux de rotor : Shark & Hammerhead (33)	Sommaire	Nbre	N° de produit 921517
*Le set de couteaux de rotor enduits 936084 inclut le couteau de rotor enduit 936271 et le même nombre de boulons, rondelles et vis hexagonales que dans le set de couteaux standard Shark & Hammerhead.	Boulon	33	920433
	Couteau de rotor	33	920138
	Rondelle	33	46T124
	Écrou hexagonal	33	45AH24
Jeu de couteaux de rotor enduits : Shark & Hammerhead (33)	Sommaire	Nbre	N° de produit. 936084
	Couteau de rotor enduit	33	930271
Jeu de couteaux de rotor : 220 (22)	Sommaire	Nbre	N° de produit 921521
*Le set de couteaux de rotor enduits 936091 inclut le couteau de rotor enduit 936271 et le même nombre de boulons, rondelles et vis hexagonales que dans le set de couteaux standard 220.	Boulon	22	920433
	Couteau de rotor	22	920138
	Rondelle	22	46T124
	Écrou hexagonal	22	45AH24
Jeu de couteaux de rotor enduits : 220 (22)	Sommaire	Nbre	N° de produit 936091
	Couteau de rotor enduit	22	930271
Jeu de couteaux de rotor : Shark & Hammerhead (44)	Sommaire	Nbre	N° de produit 936089
*Le set de couteaux de rotor enduits 936087 inclut le couteau de rotor enduit 936271 et le même nombre de boulons, rondelles et vis hexagonales que dans le set de couteaux standard Shark & Hammerhead.	Boulon	44	920433
	Couteau de rotor	44	920138
	Rondelle	44	46T124
	Écrou hexagonal	44	45AH24
Jeu de couteaux de rotor enduits : Shark & Hammerhead (44)	Sommaire	Nbre	N° de produit 936087
	Couteau de rotor enduit	44	930271
Jeu de supports pour couteaux de rotor : Shark & Hammerhead (33)	Sommaire	Nbre	N° de produit 921520
	Support pour couteaux de rotor	33	920139
Jeu de supports pour couteaux de rotor : 220 (22)	Sommaire	Nbre	N° de produit 921522
	Support pour couteaux de rotor	22	920139
Jeu de supports pour couteaux de rotor : Shark & Hammerhead (44)	Sommaire	Nbre	N° de produit 936094
	Support pour couteaux de rotor	44	920139
Jeu de contre-couteaux : Série Shark C, 220	Sommaire	Nbre	N° de produit 921518
*Le set de contre-couteaux enduits 936092 inclut le contre-couteau enduit 932175 et le même nombre de boulons, rondelles et vis hexagonales que dans le set de contre-couteaux standard Shark et 220.	Dispositif de blocage	23	917098
	Jeu de contre-couteaux, courbés	21	930063
	Demi-outil	2	918663
Jeu de couteaux de rotor enduits : Série Shark C, 220	Sommaire	Nbre	N° de produit 936092
	Jeu de contre-couteaux enduits	21	932175
Jeu de contre-couteaux : Shark & Hammerhead Série D	Sommaire	Nbre	N° de produit 936098
*Les sets de contre-couteaux de la série D contiennent les nouveaux outils demi-chanfreinés 934642	Dispositif de blocage	23	917098
	Jeu de contre-couteaux, courbés	21	930063
	Demi-outil, chanfreiné	2	934642
Jeu de couteaux de rotor enduits : Série D Shark & Hammerhead	Sommaire	Nbre	N° de produit 936096
*Les sets de contre-couteaux enduits de la série D contiennent les nouveaux outils demi-chanfreinés 934642 et les contre-couteaux enduits 932175.	Dispositif de blocage	23	917098
	Jeu de contre-couteaux, courbés	21	932175
	Demi-outil, chanfreiné	2	934642
Jeu de demi-outils : Shark & Hammerhead, 220	Sommaire	Nbre	N° de produit 921519
	Dispositif de blocage	11	917098
	Demi-outil	11	918663

BROYEUR ÉLECTRIQUE TANA SHARK & HAMMERHEAD

Tamis : Série Shark C, Séries Shark & Hammerhead, 220		Nbre	
	Taille des mailles 50 mm	1	929551
	Taille des mailles 76 mm	1	936301
	Taille des mailles 90 mm	1	932482
	Taille des mailles 100 mm	1	934383
	Taille des mailles 109 mm	1	918752
	Taille des mailles 120 mm	1	934381
	Taille des mailles 130 mm	1	934379
	Taille des mailles 167 mm	1	919150
	Taille des mailles 220 mm	1	919149
	Taille des mailles 275 mm	1	919151
	Tamis spécial (broyage de pneumatiques)	1	929879
	Taille des mailles 3D 76 mm	1	942539
	Taille des mailles 3D 109 mm	1	942547
Rotors : Shark & Hammerhead		Nbre	
*Les rotors sont livrés avec des couteaux de rotor standard	Rotor standard (33)	1	933587
	Rotor standard + (33 couteaux, tube de rotor plus épais)	1	931910
	Rotor standard (33 couteaux)	1	933585
	HD plus (33 couteaux, tube de rotor plus épais)	1	931906
	Rotor standard (44 couteaux)	1	935441
	Rotor standard (44 couteaux)	1	935502
	HD plus (44 couteaux, tube de rotor plus épais)	1	937153

Le fabricant se réserve le droit de modifier le présent contenu sans préavis.
Dernière version imprimée, novembre 2025.

Pour connaître les prix et les disponibilités, veuillez contacter
votre [distributeur local TANA](#).

Tana Oy

P.O. Box 160, Schaumanin puistotie 1

FI-40101 Jyväskylä, FINLANDE

Tél. : +358 20 7290 240

parts@tana.fi

www.tana.fi



Set de pièces d'usure originales TANA





Une performance optimale et une disponibilité maximale grâce aux pièces d'usure originales TANA.

TANA

CONTACTEZ- NOUS

Tana Oy

P.O.Box 160
Schaumanin puistotie 1
FI-40101 Jyväskylä (Finlande)
Tél. +358 20 7290 240
mail@tana.fi
www.tana.fi

TANA FROM WASTE TO VALUE®